

本マニュアルに記載の初期設定を必ず一番最初に行ってください

なんついWEB 初期設定マニュアル

「信頼済みサイト登録」および「互換表示設定」

信頼済みサイト登録は必須作業です。なんついWEBにアクセスするPCごとに設定を行ってください（一度設定すれば次回以降はそのままログイン出来ます）未設定のままログインするとエラーが表示されることがありますのでご注意ください

なんついをご利用になる前に

ブラウザは必ず「Internet Explorer」をご利用ください

※「Google chrome」や「Firefox」、「Edge」上では
正常に動作しない可能性がございますのでご注意ください

利用可



Internet Explorer

利用不可



Google chrome



Firefox

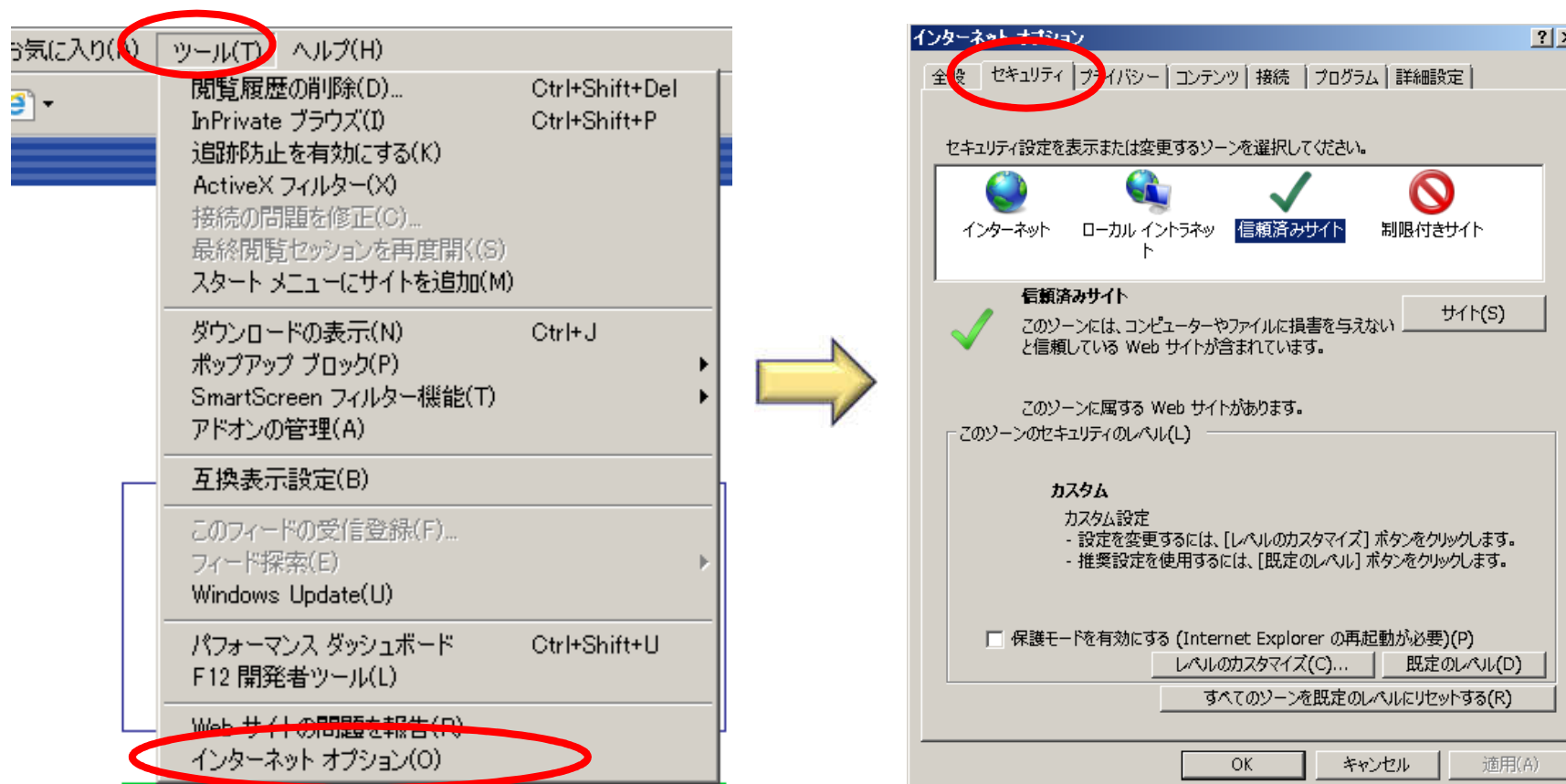


Edge

なんついをご利用になる前に

ブラウザに以下の設定をする必要があります。
未設定のままログインするとエラー表示されることがあります。

- ①Internet Explorer の [ツール] - [インターネットオプション] をクリックします。
インターネットオプションの画面で、[セキュリティ] タブをクリックします。

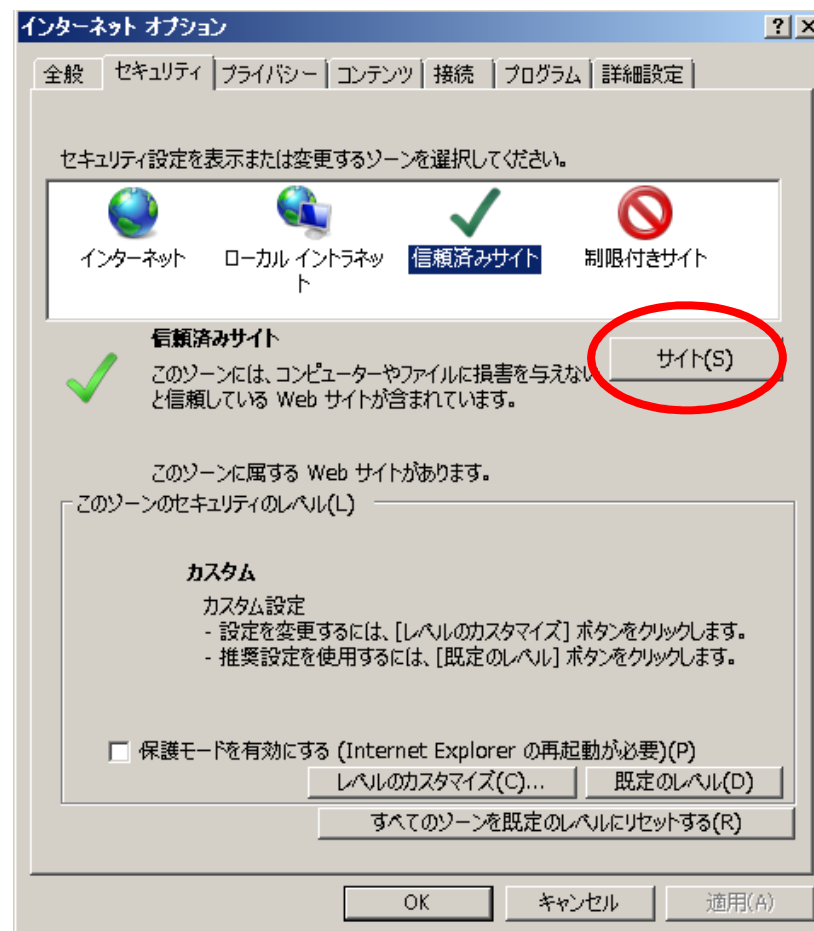
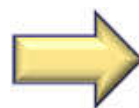
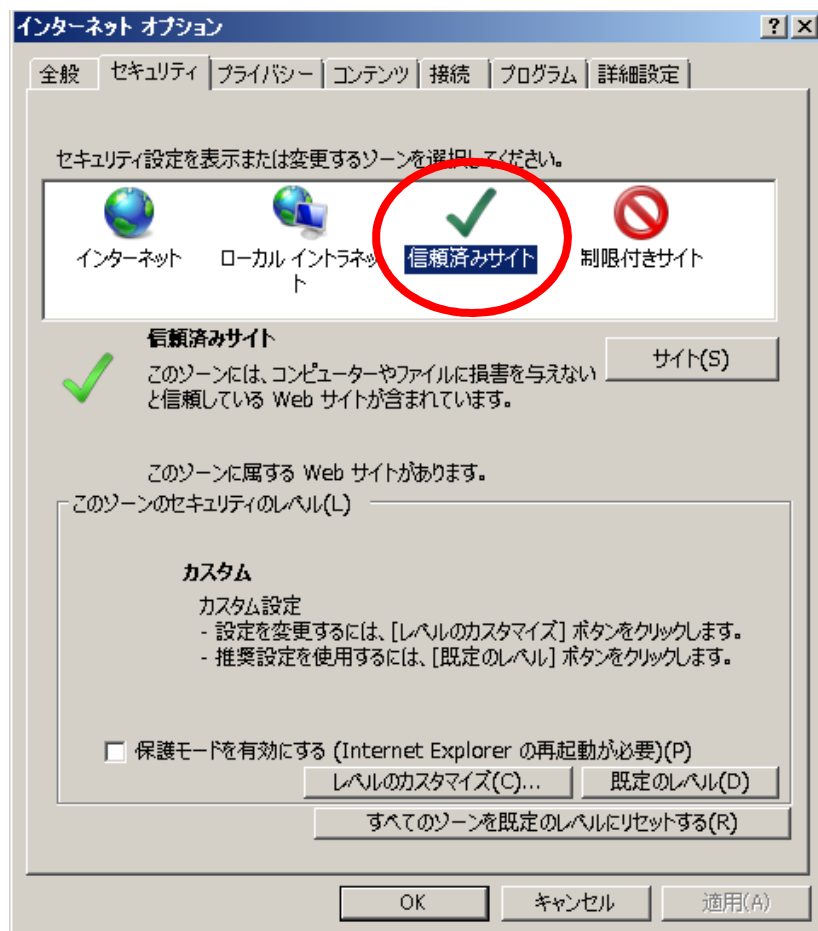


なんついをご利用になる前に



②[信頼済みサイト]をクリックします。

③[サイト]をクリックします。



なんついをご利用になる前に



④ Webサイトゾーンに以下4つのサイトを追加してください

<追加するサイト>

<http://loc.tliserv.co.jp>

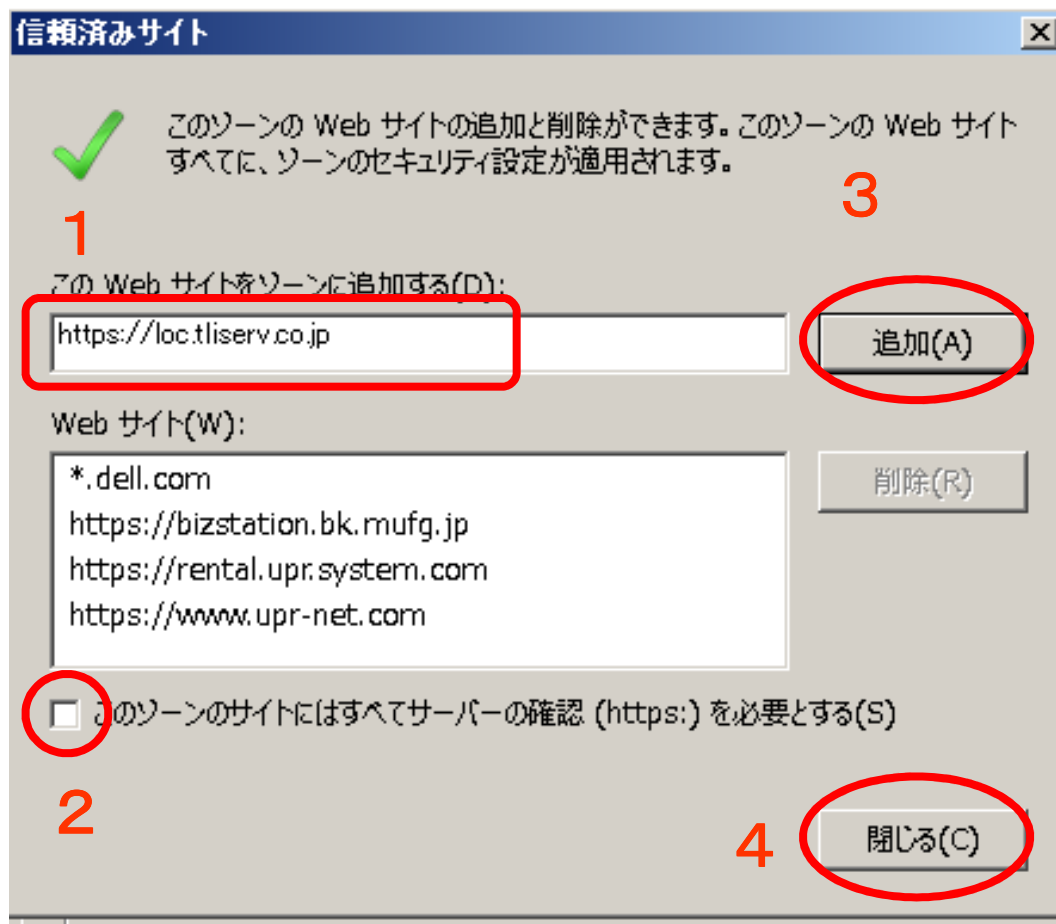
<https://loc.tliserv.co.jp>

<http://chizumaru.tliserv.co.jp>

<https://chizumaru.tliserv.co.jp>

⑤ 「2」のチェックが外れていることをご確認ください

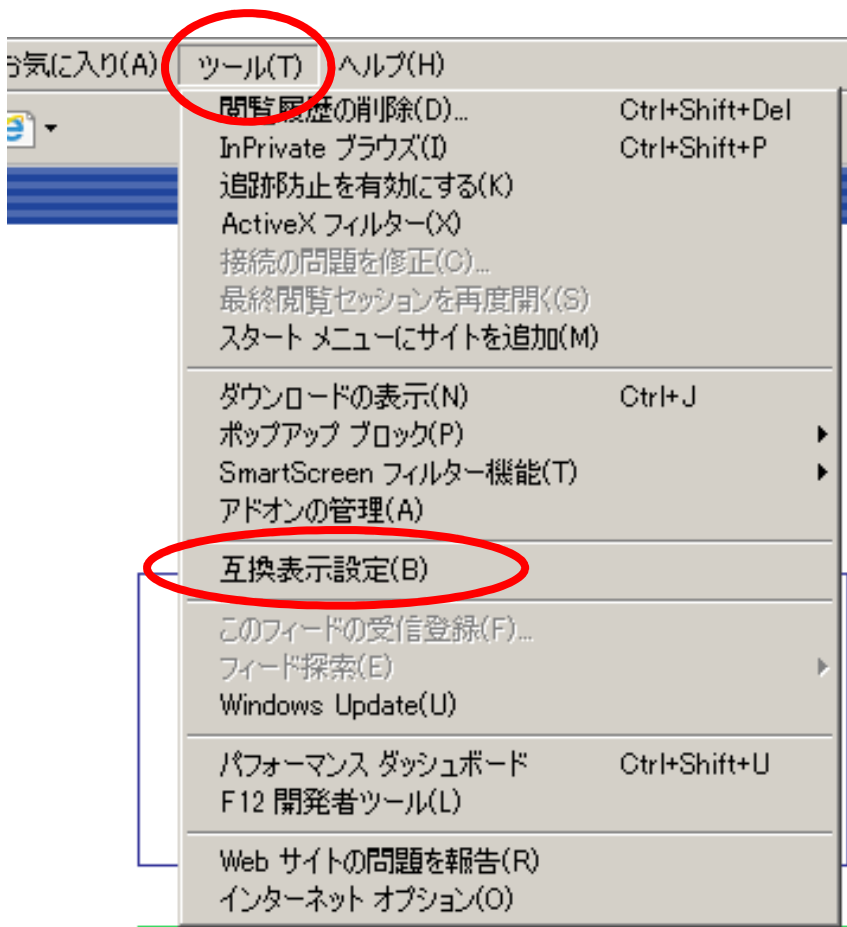
(付いている場合は外してください)



なんついをご利用になる前に【IE10以上ご利用のお客様】



⑥ [ツール] - 『互換表示』 をクリック
します。



⑦ 「追加するwebサイト」に
「tliserv.co.jp」を追加し、閉じるボ
タンを押す

